



# Nederland en bossen wereldwijd

Bossen zijn wereldwijd van groot belang voor klimaat, biodiversiteit en grondstoffen. Ze staan onder druk door intensiever gebruik en ontbossing, met name voor landbouwgrond. Als grote importeur van agrogrondstoffen en hout onderneemt Nederland daarom verschillende acties om bossen in stand te houden.

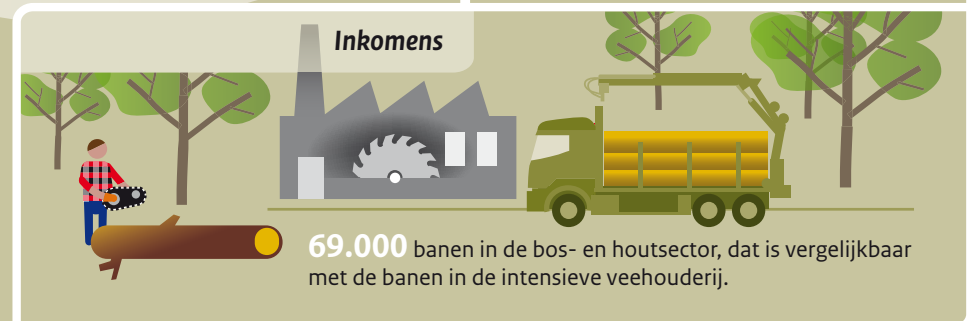
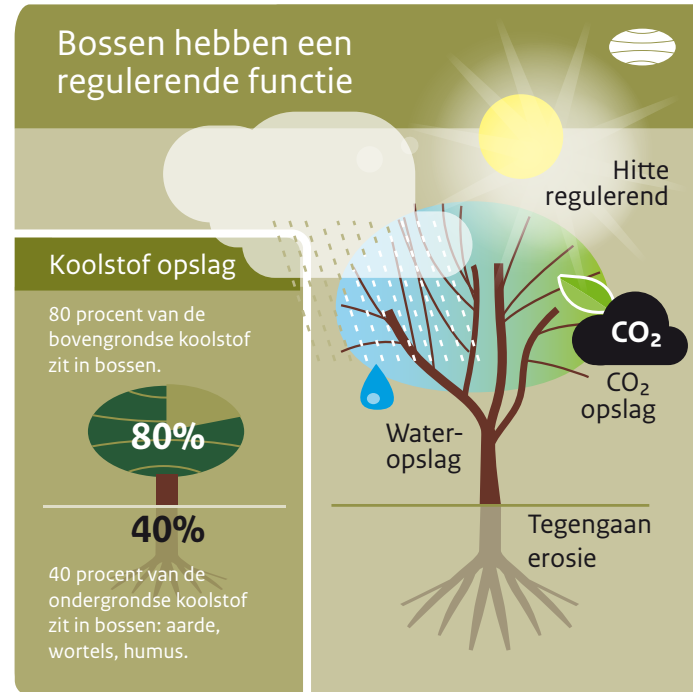
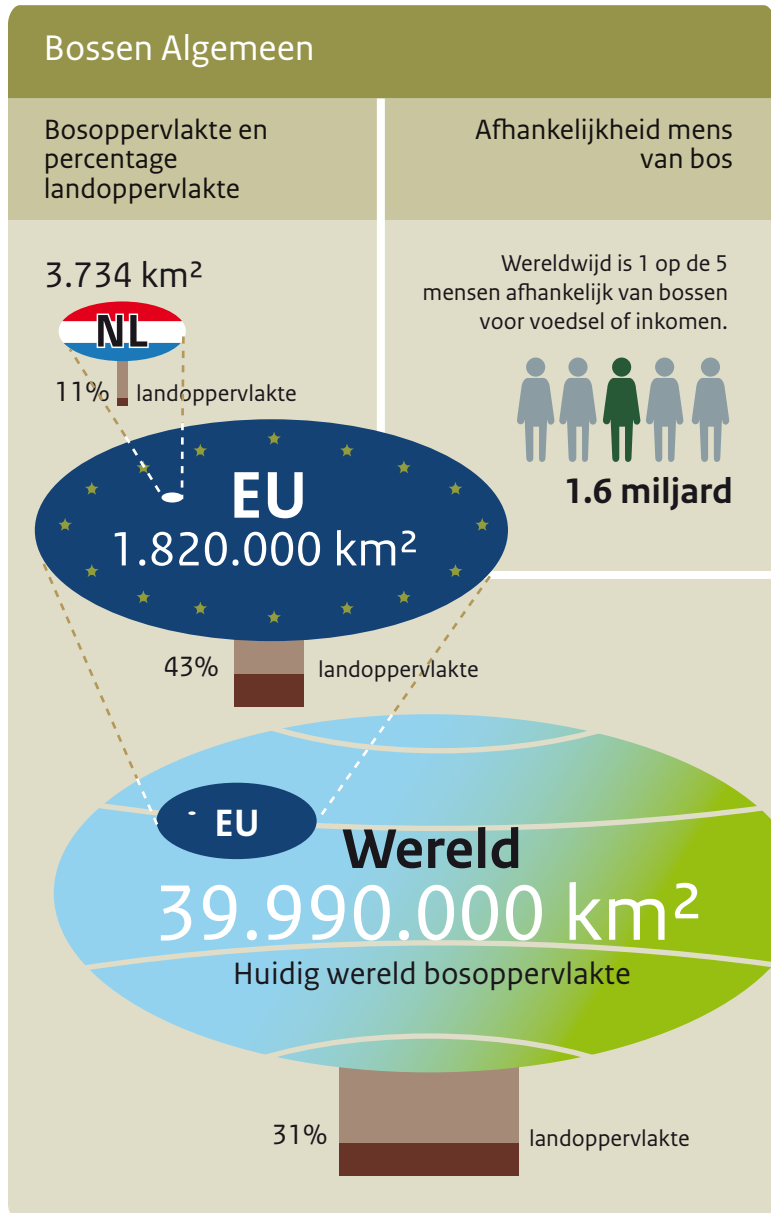
Waarom  
zijn bossen  
belangrijk?

Nederland  
en bossen

Nederlandse  
acties voor  
instandhouding  
van bossen



# Het maatschappelijk belang van bossen



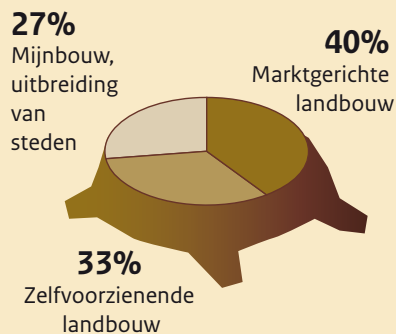
# Uitdagingen en bedreigingen van bos en de relatie met Nederland

## Ontbossing mondiaal



76.000 km<sup>2</sup> per jaar  
vergelijkbaar met de oppervlakte van Tsjechië

## Oorzaken ontbossing



## Nederlands landgebruik door import

Nederland is de grootste importeur van soja, palm olie en cacao van de EU. Voor het verbouwen van deze grondstoffen gebruiken we veel grond in het buitenland.

Landbouw-  
oppervlakte  
Nederland  
22.520  
km<sup>2</sup>

Nederlands  
landoppervlak

33.160  
km<sup>2</sup>

Landgebruik voor  
Nederlandse  
jaarlijks import  
soja

25.785  
km<sup>2</sup>

= meer dan  
Nederlands  
landbouwoppervlakte

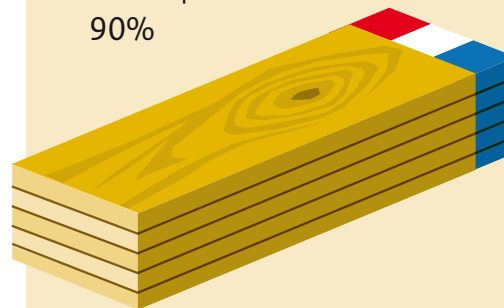
Landgebruik voor  
Nederlandse  
jaarlijks import  
palmolie

5.909  
km<sup>2</sup>

= 1/4 van  
Nederlands  
landbouwoppervlakte

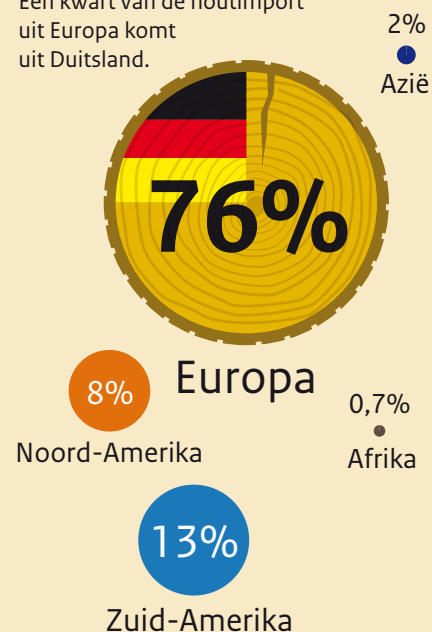
## Houtgebruik in Nederland

Houtimport  
90%



## Herkomst houtimport

Een kwart van de houtimport uit Europa komt uit Duitsland.



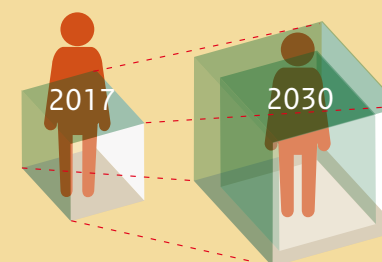
## De Nederlandse voetafdruk

De algehele consumptie door Nederlanders beslaat ongeveer 2,5 keer het landoppervlak van Nederland.



Ruim 80 procent ligt buiten de Nederlandse grenzen

## Nederlands houtgebruik



0,9 m<sup>3</sup>

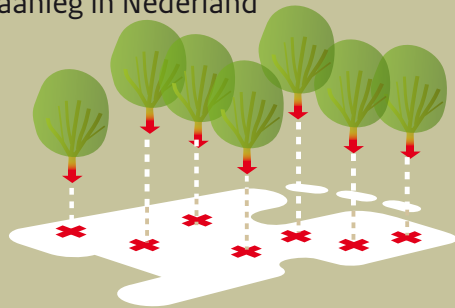
1,5-2 m<sup>3</sup>

Nederlandse inwoners gaan in de toekomst meer hout gebruiken in plaats van fossiele bouwmaterialen en brandstoffen.

# Nederlandse acties voor instandhouding van bossen

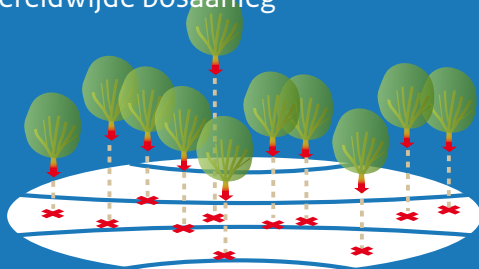
## Meer bos

### Bosaanleg in Nederland



Zo komt er meer hout beschikbaar en wordt er meer koolstof vastgelegd.

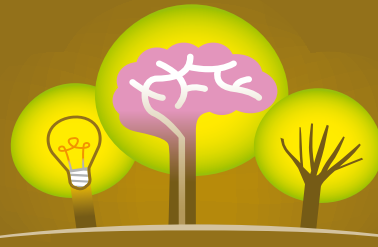
### Wereldwijde bosaanleg



Nieuwe aanplant van bos om bodem en biodiversiteit te herstellen en koolstof vast te leggen.

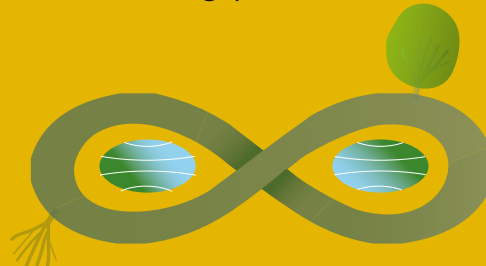
## Beter bos

### Klimaatslim bosbeheer



Bosbeheer dat inspeelt op het verminderen van klimaatverandering en de aanpassing van bossen aan klimaatverandering.

### Meer duurzaam geproduceerd hout



Het gehele aandeel duurzaam gecertificeerd hout, FSC of PEFC, op de Nederlandse markt is 83%, maar voor tropisch hout ligt dit op circa 63%.

### Beter Bosbestuur



Steun geven aan hout producerende tropische landen en het bestrijden van de handel in illegaal hout door het EU FLEGT Actieplan te steunen.

## Stop ontbossing

1 2 3 4

### Vermindering voetafdruk



Verminderen van de Nederlandse voetafdruk in het buitenland door duurzamere consumptie te stimuleren en verspilling tegen te gaan.

### Samenwerking voor duurzame agrogrondstofketens



Werken aan 100% ontbossingsvrije agrogrondstoffen in Europa door samenwerking met belangrijke productie- en consumptielanden, zoals China en India.

### Internationale samenwerking



Internationale samenwerking via kennis en financiering van duurzamer landgebruik en intensivering van de landbouw.